

Zirconia Split Sleeves

スリーブ

- 各種アダプタに最適化
- 高密度耐摩耗性
- 低挿入損失
- ジルコニア採用による高再現性

- Optimized for FC, SC, ST, MU and LC adapter
- High material density and abrasion resistance
- Low insertion loss
- High reliability by using zirconia

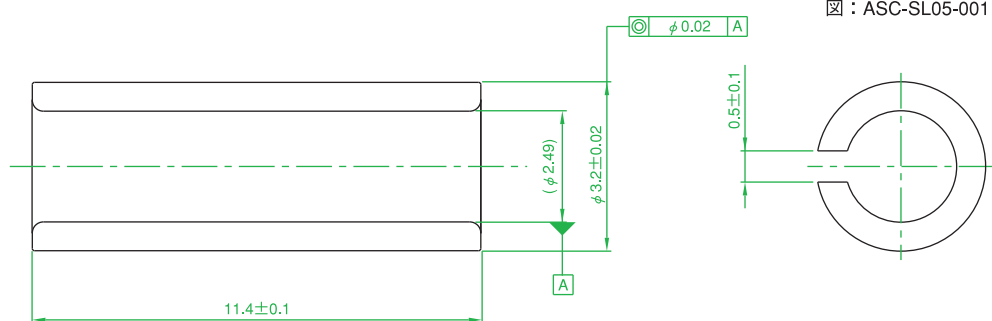
用途/Application

- For FC・SC・ST・MU・LC Adapter
- Receptacle
- WDM
- LAN

外観/Appearance

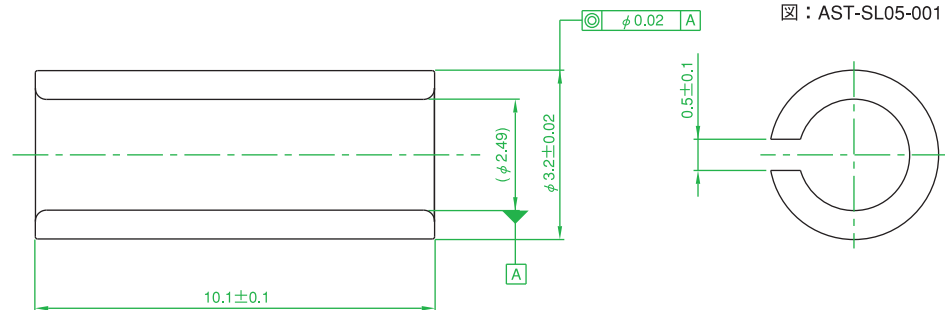
単位：ミリメートル
Dimension : Millimeters

ASC-SLタイプ <SC・FCアダプタ用>



図：ASC-SL05-001

AST-SLタイプ <STアダプタ用>



図：AST-SL05-001

導入部の構造を下の2つから選択可能 (φ1.25のみ)

徹底した品質管理下における、安定した光学的特性で好評を得ているタイプI。
さらに、導入部のテーパ形状により、スムーズなコネクタ着脱を実現するとともに、フェルルール・スリーブへのダメージを低減するタイプII。

Type I is the standard Adamant sleeve which has stable optical performance with complete quality control and is already established in the market.

Type II is as Type I but with a larger internal chamfer which allows for smoother ferrule insertion, thereby minimizing damage to both sleeves and ferrules.

Type I



Type II



オーダーコード/Ordering Codes

<φ2.5フェルルール用割りスリーブ (SC,FC,ST用) / Sleeves for φ2.5 Ferrules (SC,FC,ST) >

A □ □ - S L □ □ - □ □ □

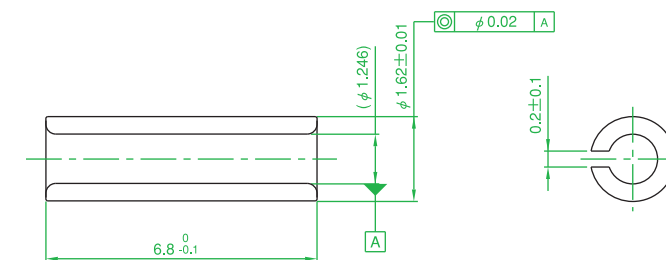
対応アダプタ Adapter Type	割り幅 Split Width	抜去力 Pull Force
SC : SC・FCアダプタ用 For SC・FC Adapter	05 : 0.5mm 10 : 1.0mm	001 : 1.5N~4.5N 002 : 2.0N~6.0N 003 : 2.0N~4.0N 004 : 3.0N~6.0N
ST : STアダプタ用 For ST Adapter		

<φ1.25フェルルール用割りスリーブ (MU,LC用) / Sleeves for φ1.25 Ferrules (MU,LC) >

A □ □ - S L □ □ - □ □ □ - □

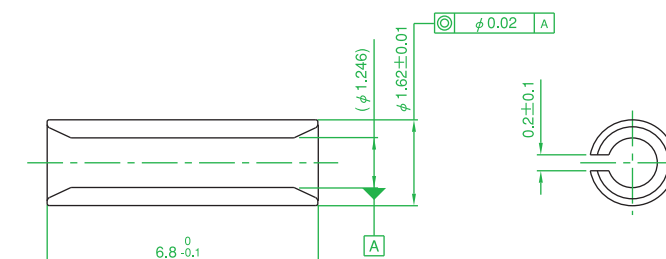
対応アダプタ Adapter Type	割り幅 Split Width	抜去力 Pull Force	エッジ形状 Edge Style
MU : MUアダプタ用 For MU Adapter	02 : 0.2mm 06 : 0.6mm	001 : 1.0N~1.96N (MU) 1.0N~2.95N (LC)	1 : Type I 2 : Type II
LC : LCアダプタ用 For LC Adapter			

AMU-SL Type I <MUアダプタ用>



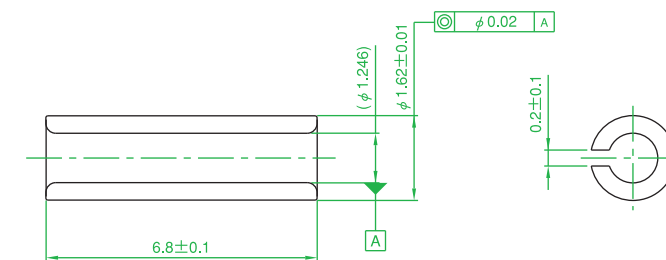
図：AMU-SL02-001-1

AMU-SL Type II <MUアダプタ用>



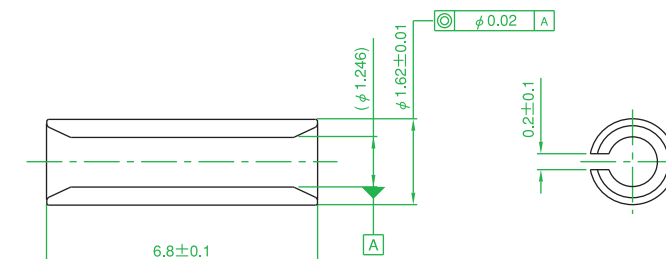
図：AMU-SL02-001-2

ALC-SL Type I <LCアダプタ用>



図：ALC-SL02-001-1

ALC-SL Type II <LCアダプタ用>



図：ALC-SL02-001-2