

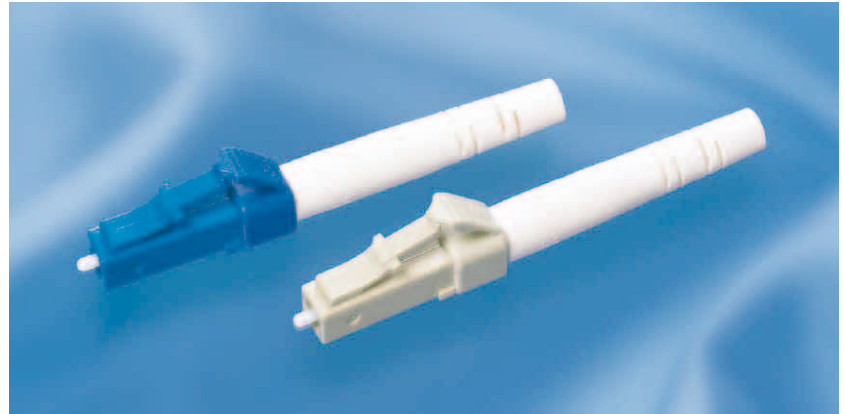
# LC Uni-body Connectors

製品にはフェルール検査成績表添付

## LCユニボディコネクタ

- Offers highly ruggedized and stable construction
- Uses high performance plastic materials
- Greatly improved side load performance meet in Telcordia GR-326-Core
- Greatly improved latching strength
- Ferrule inspection data sheet supplied with all shipments

- 自社製最高品質フェルール使用により、優れた特性を実現
- 用途に合わせて選べる多彩なフェルールバリエーション
- SFF (次世代光コネクタ) に対応し、高密度実装が可能
- 組み立て後の調芯が可能
- ワンピース構造によりサイドロードに対するハイパフォーマンス化の実現



### 特性/Specifications

- IEC 61754-20: Type LC connectorに準拠
- Telcordia GR-326-CORE対応
- 適用ファイバ: SM (9/125)、MM (50/125, 62.5/125)
- 挿入損失\*:  $\leq 0.1\text{dB}$  (SM),  $\leq 0.1\text{dB}$  (MM)
- 反射減衰量\*:  $\geq 55\text{dB}$  (SM),  $\geq 70\text{dB}$  (APC),  $\geq 30\text{dB}$  (MM)
- 動作温度範囲:  $-40^{\circ}\text{C} \sim +85^{\circ}\text{C}$
- 温度安定性:  $\leq 0.3\text{dB}$  ( $-40^{\circ}\text{C} \sim +85^{\circ}\text{C}$ )
- 繰り返し特性:  $\leq 0.2\text{dB}$  (500回)
- ハウジング色: 青 (PC, SM), 緑 (APC), ベージュ (MM)

\*自社マスターコードによる

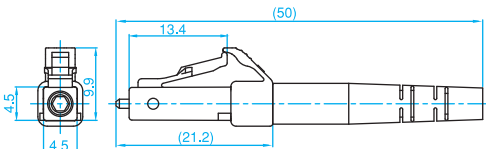
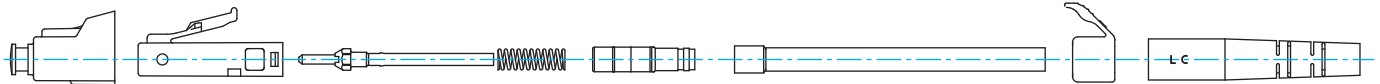
- Based on IEC 61754-20: Type LC connector
- Telcordia GR-326-CORE tested
- Fiber types: SM (9/125), MM (50/125, 62.5/125)
- Insertion Loss\*:  $\leq 0.1\text{dB}$  (SM),  $\leq 0.1\text{dB}$  (MM)
- Return Loss\*:  $\geq 55\text{dB}$  (SM),  $\geq 70\text{dB}$  (APC),  $\geq 30\text{dB}$  (MM)
- Operation Temperature:  $-40^{\circ}\text{C} \sim +85^{\circ}\text{C}$
- Temperature Stability:  $\leq 0.3\text{dB}$  ( $-40^{\circ}\text{C} \sim +85^{\circ}\text{C}$ )
- Mating Durability:  $\leq 0.2\text{dB}$  (500times)
- Housing Color: Blue (PC, SM), Green (APC), Beige (MM)

\*Tested against Master Connector

### 外観/Appearance

単位: ミリメートル  
Dimension: Millimeters

#### Uni-body Simplex Jumper Multi-Piece Kit



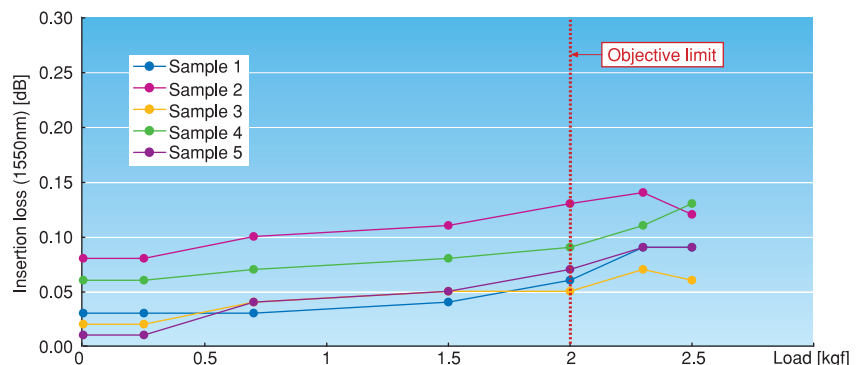
### オーダーコード/Ordering Codes

A C L - □ □ □ □ - □ □ □ □ □ - □ - □ □ □ - □

形式種別 Plug Variants	フェルール同軸度 Ferrule Concentricity	フェルール内径 Ferrule Inside Diameter	状態 Configuration
1501: LC- $\phi 0.9$ (SM)	05: $0.5\mu\text{m}$ (SM)	250: $\phi 0.1250\text{mm}$ (SM)	P: プリアセンブリ One-Piece
1502: LC- $\phi 0.9$ (APC)	10: $1.0\mu\text{m}$ (SM)	255: $\phi 0.1255\text{mm}$ (SM)	Pre-Assembled
1503: LC- $\phi 0.9$ (MM)	14: $1.4\mu\text{m}$ (SM)	260: $\phi 0.1260\text{mm}$ (SM, MM)	K: キット Multi-Piece Kit
1504: LC- $\phi 2.0$ (SM)	60: $6.0\mu\text{m}$ (MM)	270: $\phi 0.1270\text{mm}$ (MM)	
1505: LC- $\phi 2.0$ (APC)			
1506: LC- $\phi 2.0$ (MM)			
1507: LC- $\phi 3.0$ (SM)			
1508: LC- $\phi 3.0$ (APC)			
1509: LC- $\phi 3.0$ (MM)			
1510: LC-Duplex $\phi 0.9$ (SM)			
1511: LC-Duplex $\phi 0.9$ (APC)			
1512: LC-Duplex $\phi 0.9$ (MM)			
1513: LC-Duplex $\phi 2.0$ (SM)			
1514: LC-Duplex $\phi 2.0$ (APC)			
1515: LC-Duplex $\phi 2.0$ (MM)			
1516: LC-Duplex $\phi 3.0$ (SM)			
1517: LC-Duplex $\phi 3.0$ (APC)			
1518: LC-Duplex $\phi 3.0$ (MM)			
	ブーツカラー ( $\phi 2.0, \phi 3.0\text{mm}$ ) Boot Color	プラグクリップ Plug Clip Style	
	1: Blue 2: White (Standard) 3: Black	4: Red 5: Green 6: Yellow 0: Other Color	0: Without Clip (Duplex) 1: Standard Clip (Irremovable, Color: Blue) 2: Standard Clip (Irremovable, Color: Green) 3: Standard Clip (Irremovable, Color: Beige) 4: Removable Clip (Color: Blue) 5: Removable Clip (Color: Green) 6: Removable Clip (Color: Beige) 9: Simplex Clip (Irremovable, Color: Blue/SM, Green/APC, Beige/MM)
	端面径 Edge Surface Diameter		
	6: IEC規格準拠 Based on IEC Standard ( $0.6 \pm 0.15/0$ ) 9: LC規格準拠 Based on LC Standard ( $0.9 \pm 0.1$ )		

### LC Uni-body connectors

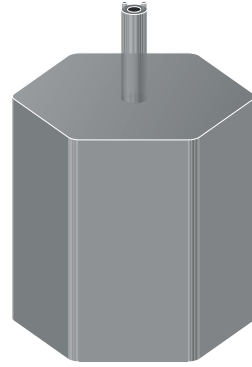
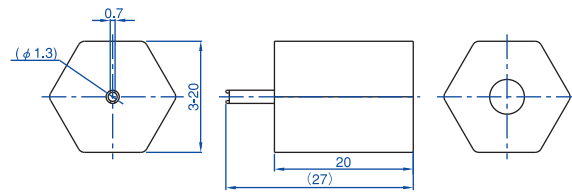
“Transmission With Applied Tensile Load” at 90° test data



# LC Tuning Tool

LC調芯治具

- 組み立て後のLCコネクタを6方向に調芯する際に使用
- Six positions LC plug tuning tool



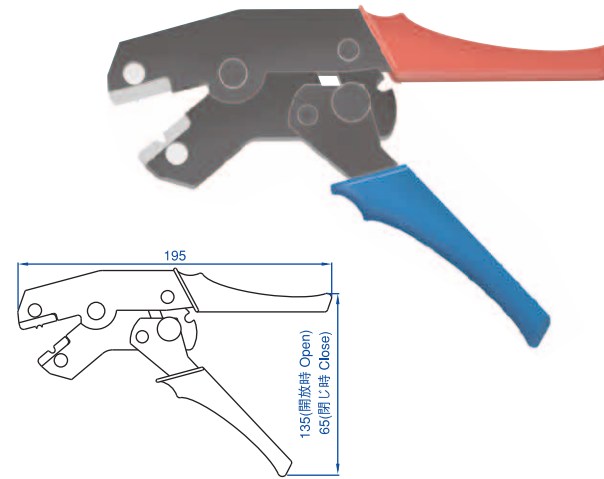
オーダーコード/Ordering Codes

**ATL-0702** LC調芯治具 / LC Tuning Tool

# Crimp Tool for LC, MU

LC, MU用かしめ工具

- ジャンパーケーブル用LC、MUコネクタの組み立てをする際に使用
- LC, MU Jumper type connector crimp tool



オーダーコード/Ordering Codes

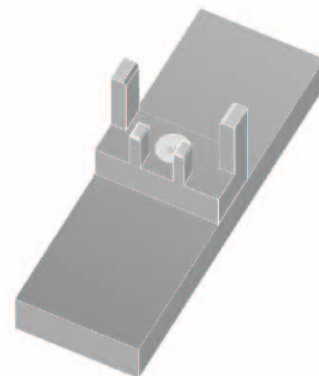
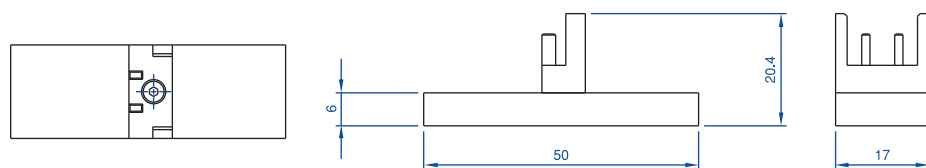
**ATL-0665** LC用かしめ工具 / Crimp Tool for LC-Jumper & φ3

**ATL-0782** MU用かしめ工具 / Crimp Tool for MU

# Cleaning Support Tool for Converting Adapter

コンバーティングアダプタ用着脱工具

- コンバーティングアダプタのフェルールを清掃のため着脱する際に使用  
(当社LC-SC, MU-SCコンバーティングアダプタのみ対応)
- Demounting tool for converting adapter  
(Our LC-SC and MU-SC converting adapter only)



オーダーコード/Ordering Codes

**ATL-0668** コンバーティングアダプタ用着脱工具 (LC-SC, MU-SC用)  
Cleaning Support Tool for LC-SC and MU-SC Converting Adapter

# Jacket Stripping Machine

ファイバストリッパ

- 光ファイバの被覆を剥離する装置
- The machine to remove the jacket of fiber



FS-1



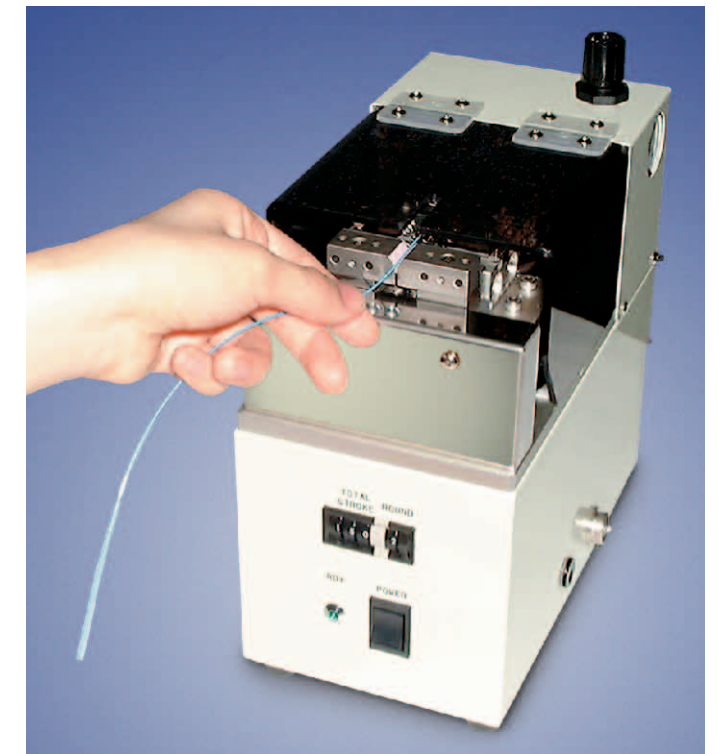
Hot Jacket Stripper

電源	Power Supply	AC100V±10% 50/60Hz 60W
エア源	Compressed Air	≥0.4MPa
機械サイズ	Size	120W×235D×220H mm
機械重量	Weight	~5.2kg
適応線径	Jacket Diameter	φ0.9mm
	Cladding Diameter	φ0.25mm/φ0.52mm (Options) φ0.125mm
剥離長さ	Strip Length	Max.19mm

オーダーコード/Ordering Codes

**ATL-FS-1** ファイバストリッパFS-1 / Jacket Stripping Machine FS-1

**ATL-FSRB** FS-1用替刃 / Replacement Blade for ATL-FS-1



# Ruby Knife with Handle for Fiber Optics

ファイバカット用ハンドル付キルビーナイフ

- コネクタ組立時のベアファイバ切断に使用する工具
- The tool to cut the bare fiber in connector assembly



オーダーコード/Ordering Codes

**ATL-1603** ファイバカット用ハンドル付キルビーナイフ / Ruby Knife with Handle for Fiber Optics

**ATL-1604** ATL-1603用替刃 / Replacement Blade for ATL-1603