

Converting Adapters

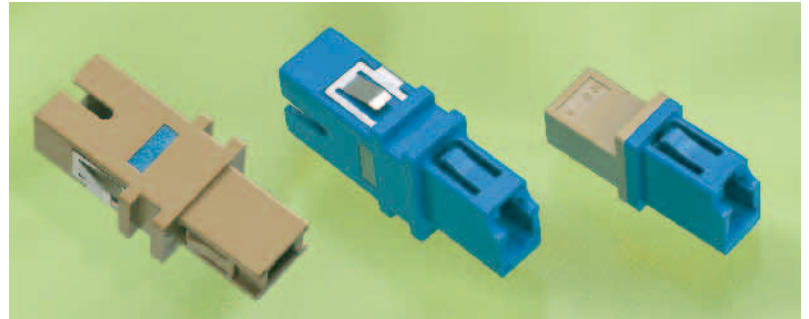
コンバーティングアダプタ

- Achieving low insertion loss by choosing specially customized ferrules
- Uniquely demountable feature for full cleaning (LC-SC, MU-SC Converting Adapter)
- Stable, reliable and repeatable (See below graph)

- 特殊フェルールの採用により、高い信頼性と安定性、低挿入損失を実現
- 専用工具を用いることで内部フェルールを清掃可能 (LC-SC, MU-SCコンバーティングアダプタのみ)
- 優れた挿入損失再現性 (下記グラフ参照)

特性/Specifications

- Telcordia GR-326-CORE対応
- 挿入損失 : $\leq 0.2\text{dB}$ (LC-SC, MU-SC)
 $\leq 0.3\text{dB}$ (LC-MU, SC-FC)
- 反射減衰量 : $\geq 50\text{dB}$
- 動作温度 : $-40^{\circ}\text{C} \sim +85^{\circ}\text{C}$
- 温度安定性 : $\leq 0.3\text{dB}$ ($-40^{\circ}\text{C} \sim +85^{\circ}\text{C}$)
- 繰り返し特性 : $\leq 0.2\text{dB}$ (500回)
- Telcordia GR-326-CORE tested
- Insertion Loss : $\leq 0.2\text{dB}$ (LC-SC, MU-SC)
 $\leq 0.3\text{dB}$ (LC-MU, SC-FC)
- Return Loss : $\geq 50\text{dB}$
- Operation Temperature : $-40^{\circ}\text{C} \sim +85^{\circ}\text{C}$
- Temperature Stability : $\leq 0.3\text{dB}$ ($-40^{\circ}\text{C} \sim +85^{\circ}\text{C}$)
- Mating Durability : $\leq 0.2\text{dB}$ (500times)



オーダーコード/Ordering Codes

A □ □ - □ □ □ □ - □ □

形式種別
Type Variants

LS-0655: LC-SC Converting Adapter (SM)
LS-0971: LC-SC Converting Adapter (MM)
MS-0730: MU-SC Converting Adapter (SM)
MS-1008: MU-SC Converting Adapter (MM)
LM-0491: LC-MU Converting Adapter (SM,MM)
SF-1229: SC-FC Converting Adapter (SM,MM)

使用ファイバ

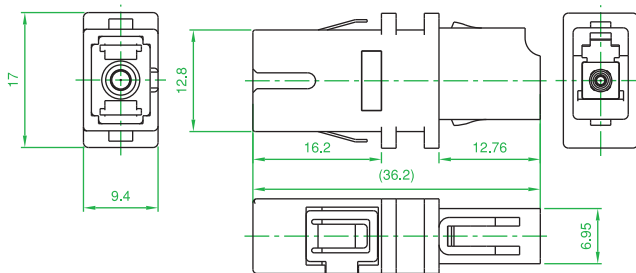
Nominal Fiber (ALS-0971, AMS-1008 only)

M5: G150/125
M6: G162.5/125

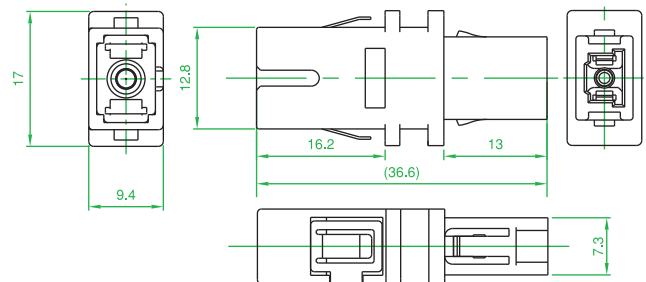
外観/Appearance

単位: ミリメートル
Dimension: Millimeters

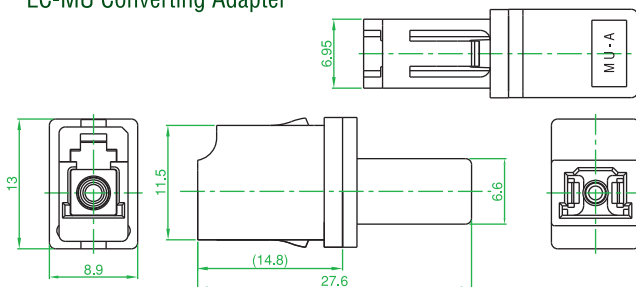
LC-SCコンバーティングアダプタ LC-SC Converting Adapter



MU-SCコンバーティングアダプタ MU-SC Converting Adapter

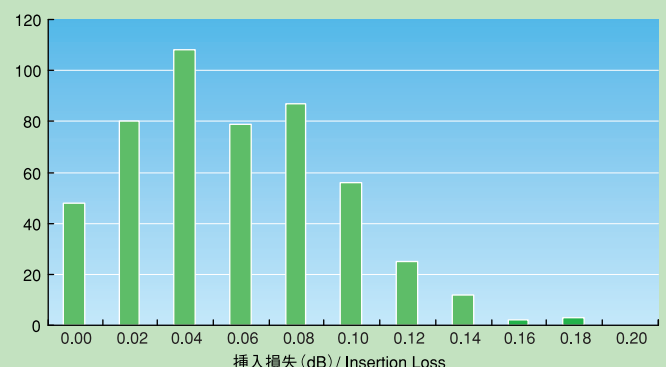


LC-MUコンバーティングアダプタ LC-MU Converting Adapter



厳選されたフェルールのみを使用することで挿入損失の低減と安定した着脱再現性を実現

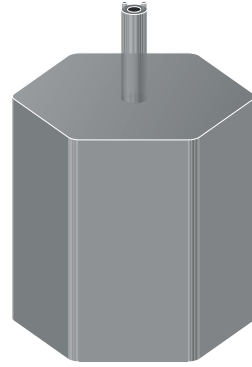
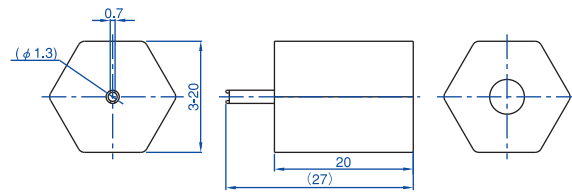
挿入損失分布 / Insertion Loss Distribution



LC Tuning Tool

LC調芯治具

- 組み立て後のLCコネクタを6方向に調芯する際に使用
- Six positions LC plug tuning tool



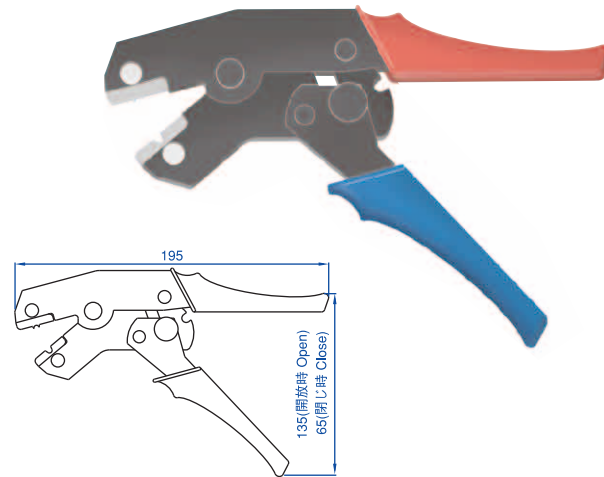
オーダーコード/Ordering Codes

ATL-0702 LC調芯治具 / LC Tuning Tool

Crimp Tool for LC, MU

LC, MU用かしめ工具

- ジャンパーケーブル用LC、MUコネクタの組み立てをする際に使用
- LC, MU Jumper type connector crimp tool



オーダーコード/Ordering Codes

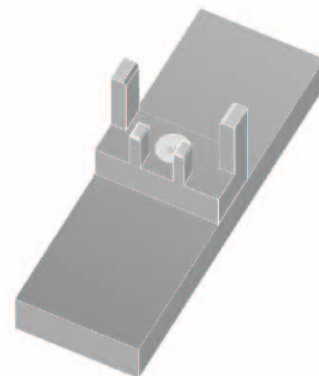
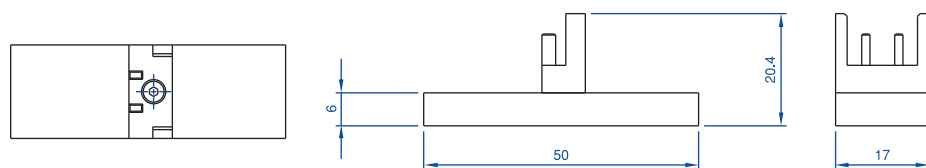
ATL-0665 LC用かしめ工具 / Crimp Tool for LC-Jumper & φ3

ATL-0782 MU用かしめ工具 / Crimp Tool for MU

Cleaning Support Tool for Converting Adapter

コンバーティングアダプタ用着脱工具

- コンバーティングアダプタのフェルールを清掃のため着脱する際に使用
(当社LC-SC, MU-SCコンバーティングアダプタのみ対応)
- Demounting tool for converting adapter
(Our LC-SC and MU-SC converting adapter only)



オーダーコード/Ordering Codes

ATL-0668 コンバーティングアダプタ用着脱工具 (LC-SC, MU-SC用)
Cleaning Support Tool for LC-SC and MU-SC Converting Adapter

Jacket Stripping Machine

ファイバストリッパ

- 光ファイバの被覆を剥離する装置
- The machine to remove the jacket of fiber



FS-1



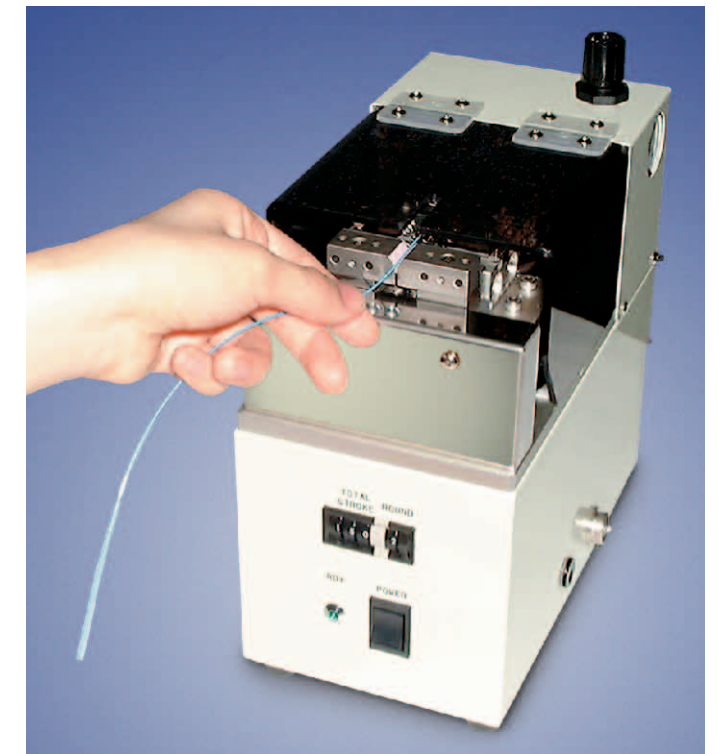
Hot Jacket Stripper

電源	Power Supply	AC100V±10% 50/60Hz 60W
エア源	Compressed Air	≥0.4MPa
機械サイズ	Size	120W×235D×220H mm
機械重量	Weight	~5.2kg
適応線径	Jacket Diameter	φ0.9mm
	Cladding Diameter	φ0.25mm/φ0.52mm (Options) φ0.125mm
剥離長さ	Strip Length	Max.19mm

オーダーコード/Ordering Codes

ATL-FS-1 ファイバストリッパFS-1 / Jacket Stripping Machine FS-1

ATL-FSRB FS-1用替刃 / Replacement Blade for ATL-FS-1



Ruby Knife with Handle for Fiber Optics

ファイバカット用ハンドル付キルビーナイフ

- コネクタ組立時のベアファイバ切断に使用する工具
- The tool to cut the bare fiber in connector assembly



オーダーコード/Ordering Codes

ATL-1603 ファイバカット用ハンドル付キルビーナイフ / Ruby Knife with Handle for Fiber Optics

ATL-1604 ATL-1603用替刃 / Replacement Blade for ATL-1603